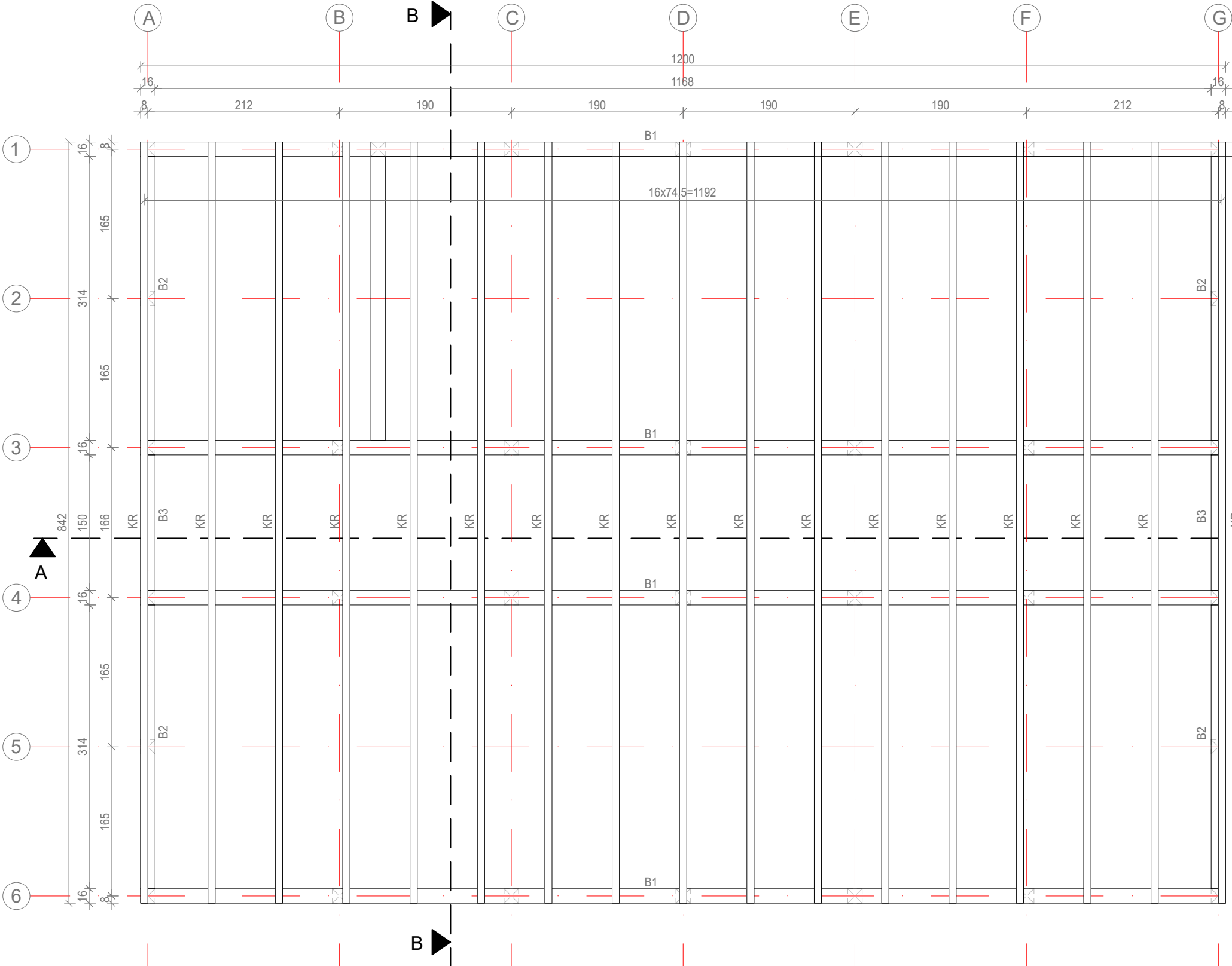


Rzut więźby dachowej tężni solankowej



| Zestawienie Elementów Tężni | | | | | |
|------------------------------|----------------|----------|---------|------------|----------------|
| Element | Nazwa | Przekrój | Długość | Liczba el. | Długość ogólna |
| | | [cm] | [cm] | [szt.] | [m] |
| S1 | Słup 1 | 16x16 | 344 | 7 | 24,08 |
| S2 | Słup 2 | 16x16 | 300 | 11 | 33 |
| S3 | Słup 3 | 16x16 | 327 | 7 | 22,89 |
| S4 | Słup 4 | 16x16 | 318 | 7 | 22,26 |
| BA1 | Belka ażuru 1 | 6x16 | 149 | 2 | 2,98 |
| BA2 | Belka ażuru 2 | 6x16 | 174 | 6 | 10,44 |
| BA3 | Belka ażuru 3 | 6x16 | 196 | 3 | 5,88 |
| SA1 | Słupek ażuru 1 | 6x16 | 289 | 48 | 138,72 |
| SA2 | Słupek ażuru 2 | 6x16 | 295 | 18 | 53,1 |
| KT | Kleszcze tężni | 6x16 | 182 | 30 | 54,6 |
| St1 | Słupek tężni 1 | 6x6 | 234 | 12 | 28,08 |
| St2 | Słupek tężni 2 | 6x16 | 234 | 15 | 35,1 |
| R1 | Rygiel 1 | 6x6 | 80 | 68 | 54,4 |
| R2 | Rygiel 2 | 8x6 | 788 | 3 | 23,64 |
| R3 | Rygiel 3 | 6x6 | 788 | 12 | 94,56 |
| d1 | Deska 1 | 1,4x12 | 150 | 10 | 15 |
| d2 | Deska 2 | 1,4x12 | 776 | 10 | 77,6 |
| k1 | Kantówka 1 | 3x3 | 59 | 6 | 3,54 |
| KR | Krokiew | 8x18 | 855 | 17 | 145,35 |
| B1 | Belka 1 | 16x16 | 1200 | 4 | 48 |
| B2 | Belka 2 | 16x16 | 314 | 4 | 12,56 |
| B3 | Belka 3 | 16x16 | 150 | 2 | 3 |
| Z | Zastrzały | 16x16 | 89 | 14 | 12,46 |
| Długość ogólna wg przekrojów | | | 16x16 | [m] | 154,17 |
| | | | 6x16 | [m] | 300,82 |
| | | | 6x8 | [m] | 23,64 |
| | | | 6x6 | [m] | 177,04 |
| | | | 3x3 | [m] | 3,54 |
| | | | 1,4x12 | [m] | 92,6 |

- Uwagi:
- Wymiary podano w centymetrach, w świetle elementów konstrukcyjnych
 - Klasa drewna C-24.
 - Ze względu na agresywne środowisko wszystkie elementy łączące konstrukcję drewnianą należy wykonać ze stali nierdzewnej.
 - Długość ew. zakładów belek nie została wliczona w zestawieniu.
 - Drewno przed wmontowaniem do konstrukcji zaimpregnować wg zaleceń producenta.
 - Przekroje i rozmieszczenie lat i kontrłat dobrać pod względem wymagań i zaleceń producenta pokrycia dachowego.
 - Rysunki rozpatrywać z pozostałymi branżami oraz częścią opisową.
 - Wszystkie wymiary i rzędne należy bezwzględnie sprawdzić na budowie.
 - Wszystkie prace przy wykonywaniu elementów budowlanych muszą być realizowane zgodnie z zasadami sztuki budowlanej oraz zgodnie z obowiązującymi przepisami, również w sprawach nie określonych dokumentacją.
 - Wszystkie zastosowane materiały, rozwiązania techniczne i urządzenia muszą odpowiadać normom bezpieczeństwa ppoż i bhp (posiadać odpowiednie testy i aprobaty);
 - Rozmieszczenie instalacji wg projektów branżowych;

Studio Jakub Oziębło
ul. Pogodna 55C, 37-500 Jarosław

Nazwa i adres inwestycji:
Gmina Czarna

Adres inwestycji:
dz. nr 1839/107, 1839/108, 1839/109,
obręb 0001 Czarna

Nazwa obiektu budowlanego:
Budowa 2 altan i tężni solankowej, budowa obiektów małej architektury, budowa placu zabaw, budowa zewnętrznej instalacji elektrycznej oświetlenia terenu w ramach zadania pn. „Utworzenie strefy wypoczynku w miejscowości Czarna”

Faza projektu:
Projekt techniczny

Branża:
Konstrukcja

Nazwa rysunku:
Rzut więźby dachowej tężni solankowej

Projektant:
mgr inż. Marcin Rymarz
Upr. bud. w specjalności konstrukcyjno-budowlanej
do projektowania bez ograniczeń, nr upr. PDK/0313/PWOK/18

Podpisy:

Projektant sprawdzający:
n/d

Opracowanie:
mgr inż. Joanna Goleniowska

Opracowanie:
mgr inż. arch. Jakub Oziębło

Skala:
1:50

Data:
26.03.2025 r.

Revizja:
Rew. 1.21022025

Nr rys.:
PT 1.3